

山と博物館

第27巻 第6号

1982年6月25日

大町山岳博物館



落成式当日の博物館

山岳博物館の開館にあたって

新装なった山岳博物館は昭和二十六年に市民の文化振興の拠点にしようとして開設されて以来、地域の教育文化、観光面にその役割を十分果たしてまいりました。

この博物館は展示室はもとより研究設備レクチャールームも完備し、皆様方に十分活用していただける施設になりました。また環境破壊により減少しつつあるライチョウの低地飼育の成功をはじめ、カモシカの飼育を通じての飼料の改良等全国の先端を行く研究が高く評価されてきました。

また、三階からの市街地そして北アルプスの大パノラマの眺望は、まさに天下に自負できるものであります。

この建設につきましては、資金面では国、県、東京電力、国立公園協会のご援助によるものであります。また展示につきましては、個人や企業の皆様方の秘藏品ともいうべき貴重な品々が、専門家による展示委員会、登山史研究会やアドバイザーの皆様方によって展示されております。展示内容につきましては、動物、植物、地質を実物標本で紹介する山麓の人と自然と、信仰登山から近代登山までの歴史や用具の変せんを紹介する山と登山コーナー、そして樹令八百年の大杉を入口で紹介し、仁科氏文化と山麓の自然等充実した内容で展示されております。また、特別展示室には高価な奇贈品が一堂に展示されております。

山岳博物館は自然界の価値ある資料の収集保管及び研究を行ない、次代へこれ等の遺産を引継ぐ役目をもつとともに、展示普及活動を通じて自然を大切にす豊かな人間性を形成する社会教育の場でもありと考えます。この施設が三万市民の心のよりどころとして、教育文化観光の拠点として、ひろく岳人、研究者にも親しまれ愛され、よりよい明日の生命の活性化に役立つ事を願うものであります。開館にあたって、多勢の関係者の御芳苦ご協力に感謝いたします。

(大町市長 高橋恭男)

大町山岳博物館開館

終戦直後の混乱した時代、当時の公民館青年部が中核となり、市民の文化振興の拠点とするため運動を展開した山岳博物館は、旧富田織維講堂を改造し、昭和26年11月1日ついに開館しました。

その後、昭和32年8月15日現在の博物館の敷地内に旧大町高校々舎を移築開館し第二の脱皮をとげました。しかし、この建物は明治36年の建造であるため老朽化が激しく、昭和45年には山岳博物館協議会長名で「山岳博物

館の整備について」の意見書が市長宛に提出されました。

その後、幾多の曲折を経て昭和54年8月には山岳博物館の改築が行なわれることになり、教育委員会の諮問機関として「市立大町山岳博物館建設推進委員会」が設置されました。

昭和55年9月起工式、56年11月建物竣工、引き続き旧館の取りこわし、展示作業に入り、57年6月5日総事業費4億9千3百万円の新館が開館しました。

祝辞をのべる大町市長



カモシカ親子像の除幕



1階ホール



開館企画展「山岳博物館の歩み展」のジャイアントパンダ「カンカン」



1階展示室
山岳の自然「ライチョウ」「カモシカ」コーナー





山岳の歴史



山岳の歴史



山岳の歴史



山岳の歴史



2階展示室—自然コーナー



2階展示室—民俗コーナー

展示室の各コーナーごとに、展示物あるはその展示をより詳しく解説した「情報シート」が設置されています。
この情報シートは図表、写真などが入り、希望者にはコピーサービスを行っています。シートの左上の情報シートナンバーで受付に申しつけて下さい。



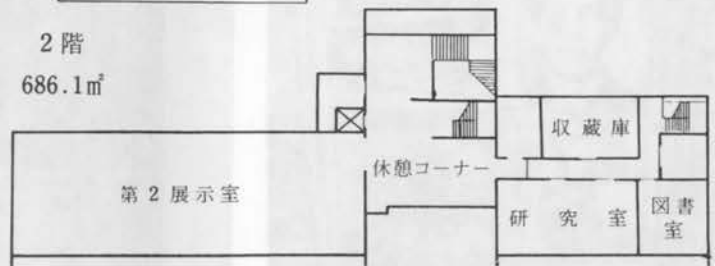
面積

1階	
ホー ル	205.5
教 室	74.2
講 堂	110.2
便 所	8.1
映 写 室	5.4
準 備 室	9.1
事 務 室	51.0
館 長 室	18.6
宿 直 室	32.5
便 所	29.0
書 庫	16.7
更 衣 室	14.6
倉 庫	8.8
E · V	5.1
沸 湯 室	3.0
倉 庫	3.5
E V機械室	6.0
特別展示室	70.4
第一展示室	290.0
収 蔵 庫	104.0
荷解・作業室	41.3
パッケージ室	16.4
くんじょう室	12.3
その他廊下、階段	109.2

平面図

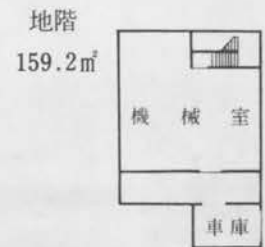
2階
686.1m²

休憩コーナー	113.6
研 究 室	69.6
図 書 室	34.8
倉 庫	16.0
収 蔵 庫	42.1
便 所	18.2
第2展示室	290.0
パッケージ室	14.9
その他廊下、階段	86.9



3階
116.8m²

展 望 室	94.6
階 段	22.1
地階	
機 械 室	118.8
車 庫	23.0
階 段	17.4



講堂



3階展望室



収蔵庫の一部

入館料
大人：3000円、高校生：2000円
小中生1000円
(20名以上は団体割引があります)
休館：月曜日

山と博物館 第27巻 第6号
発行所 長野県大町市 一九八二年六月二十五日発行
TEL 20-211
印刷所 長野県大町市 大町山岳博物館
大系タイムス印刷部
定 価 年額1,200円(送料共)切手不可
郵便振替口座番号(長野四) 133933